

НАША ФИРМА ОСТАВЛЯЕТ ЗА СОБОЙ ПРАВО ТЕХНИЧЕСКИХ ИЗМЕНЕНИЙ. Копирование запрещено - Specifications subject to change without notice - Copyright ELAFLEX

РАЗДЕЛ 5 Section	ИСПОЛНЕНИЕ МАТЕРИАЛЫ · МАССА <i>Construction Details Materials · Weight</i>	форма скобы <i>Guard Style</i>	шланговое соединение <i>Hose Inlet Thread Type + Size</i>	НОМЕР ЗАКАЗА <i>Part Number</i>
	Spezifikation	No.	G	Type



СТАНДАРТНОЕ ИСПОЛНЕНИЕ
Автомат. отключение по принципу Вентури с безопасным клапаном отсечки. Встроенный клапан проверки, 3-уровневый фиксатор со съемным штифтом EB 280. Поворот. шланг. соединение DN 25 с подачей топлива под давлением. Ситечко EK 372. Черное покрытие из мягкого PVC. Корпус и носик из алюминия, рычаг из пластмассы или алюминия. Внутренние детали и шланг. соединение из латуни, нерж. стали и бронзы. Стальные детали оцинк. и хромированные. Прокладки из NBR / полиуретана.
Масса: ≈ 1,5 кг.

Соотв. EN 13012, ATEX Категория EX II 1G, требованиям калибровки в Европе и TRbF 513. Сертификат PTB - аттестация III B/S 1084.

STANDARD SPECIFICATION:
Patented venturi type automatic shut-off with safety cut-out attitude valve. Built-in check valve. 3-speed lever latch with removable latch pin EB 280. Swivel hose inlet DN 25 with pressure flushing. Screen EK 372 (25 mesh). Black cover of soft PVC. Body and spout of aluminium. Guard of composite material or aluminium. Internal parts of stainless steel, bronze and acetal resin. Swivel parts of hot stamped brass. Steel parts galvanized and chromated. Seals of NBR/polyurethane. Weight ≈ 1,5 kg

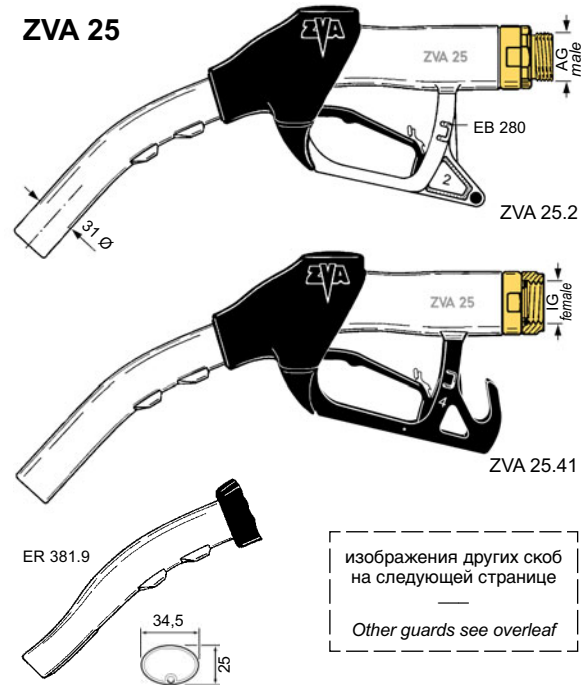
Meets requirements of EN 13012, ATEX category EX II 1G, all European regulations for weights and measures and TRbF 513. German type approval: PTB No. III B/S 1804

1	R 1" AG 1" BSP male	ZVA 25.1
2	R 1" AG 1" BSP male	ZVA 25.2
3	R 1" AG 1" BSP male	ZVA 25.3
	R 1" AG 1" BSP male	с блокмагнитом ZVA 25.3 M with block magnet
4	R 1" AG 1" BSP male	ZVA 25.4
	R 1" IG 1" BSP female	ZVA 25.41
	1" NPT IG 1" NPT female	(ZVA 25.45)
6	R 1" IG 1" BSP female	с блокмагнитом ZVA 25.4 M1 with block magnet
	R 1" IG 1" BSP female	ZVA 25.61
6B	R 1" AG 1" BSP male	ZVA 25.6 B
8	R 1" AG 1" BSP male	ZVA 25.8
8D	R 1" AG 1" BSP male	с блокмагнитом ZVA 25.8 DM with block magnet
	R 1" AG 1" BSP male	с блок- и кругмагнитом ZVA 25.8 DM rm block + round magnet
ZVA 25 с спец. носиком ER 381.9 для проблемных и узких напорлит. отверстий в бензобаке		ZVA 25...ER
ZVA 25+ special spout ER 381.9 for narrow/problematic filler necks		

Высокомощный раздат. кран-автомат DN 25 (1") для мощности потока 140 л/мин., для раб. давления от 0,5 до 3,5 бар. С усиленной замыкающей пружиной доя 5 бар *). Для бензина, дизеля, мазута, нефти, Avgas и Jet-A1. Не подходит для густых масел и воды (коррозия). Спец. модели см. на стр. 518.

*HIFLO-Automatic nozzle DN 25 (1"), flow rate up to 140 litres/min. Working pressure 0,5 - 3,5 bar. - With stronger main valve spring up to 5 bar *). For gasoline, diesel, fuel oil, petroleum, Avgas and Jet-A1. Not suitable for viscous oils and water (corrosion). Special types see page 518.*

ZVA 25



Специальные исполнения / аксессуары · Special Types / Accessories

с усиленной пружиной EF 362.6 для рабочего давления 5 бар *)
With stronger main valve spring EF 362.6 for W.P. up to 5 bar

упрощенная модель с фиксированным соединением для шланга
Simplified style with fixed hose inlet

Рычаг с блокмагнитом 'M' для контактов "Reed"
Guard additionally with block magnet for Reed contacts

с отрывной муфтой SSB 25 и насадкой BS 21 (черная или др. цвета)
With Safety Swivel Break SSB 25 and break sleeve BS 21 (black or coloured)

Спец. тип для применения при низких температурах до - 40° С. С O-рингом EO 271 VD и мембранным гарнитуром EA 151 TD. Поворотная муфта с уплотнением ED 179 FS
Special type for low temperatures up to - 40° C. With O-ring EO 271 VD and diaphragm assembly EA 151 TD. Swivel with lip seal ED 179 FS

стальные детали заменены на нерж. сталь, рычаг с синим покрытием, диафрагма PTFE, с фикс. соединением "F"
Steel parts replaced by stainless steel. Lever: blue rilsan coated. Diaphragm: PTFE. With fixed hose inlet "F" only

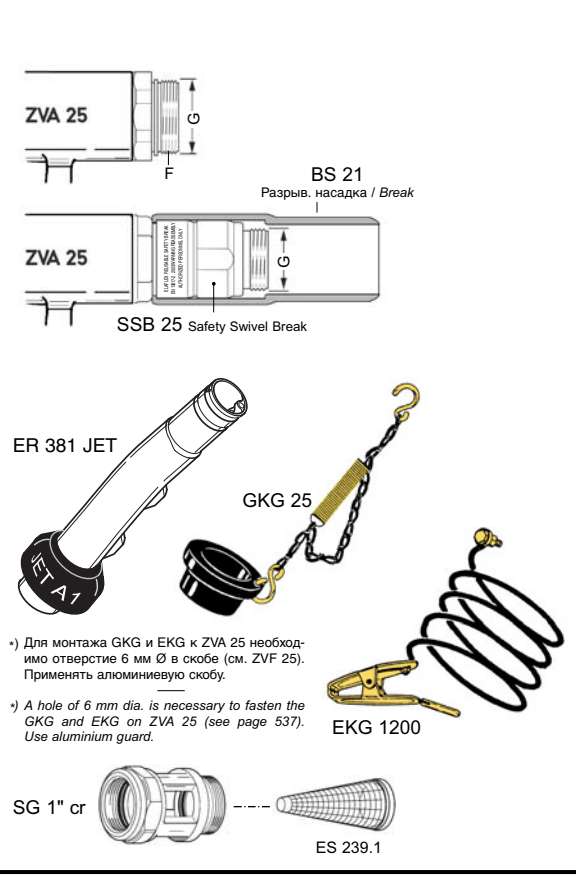
заправочный носик с фасонной деталью Jet A1
Spout with Jet A1 modification

пылезащитная крышка: NBR/латунь. Для ZVA 25 (31Ø)
Dust cap assembly: NBR/brass. For spout ZVA 25 (31 mm OD)

комплект заземл. кабеля : Ms с покрытым пластиком кабелем. 1200 мм.
Ground cable assembly with brass clamp, wire plastic coated. 1200 mm lg

Глазок SG 1" из хромированной латуни / орг. стекла с ситечком 160 му (ES 239.1) из нерж. стали
Thread-on sight glass SG 1" of brass chromated / natural glass with inserted screen 100 mesh (ES 239.1) of stainless steel

ZVA 25...5 bar
ZVA 25...F
ZVA 25...M
ZVA 25... + SSB 25
ZVA 25... + SSB 25.1
ZVA 25...LT
ZVA 25...VD
ZVA 25...Vi
ER 381 JET
GKG 25 *)
EKG 1200 *)
SG 1" cr + ES 239.1



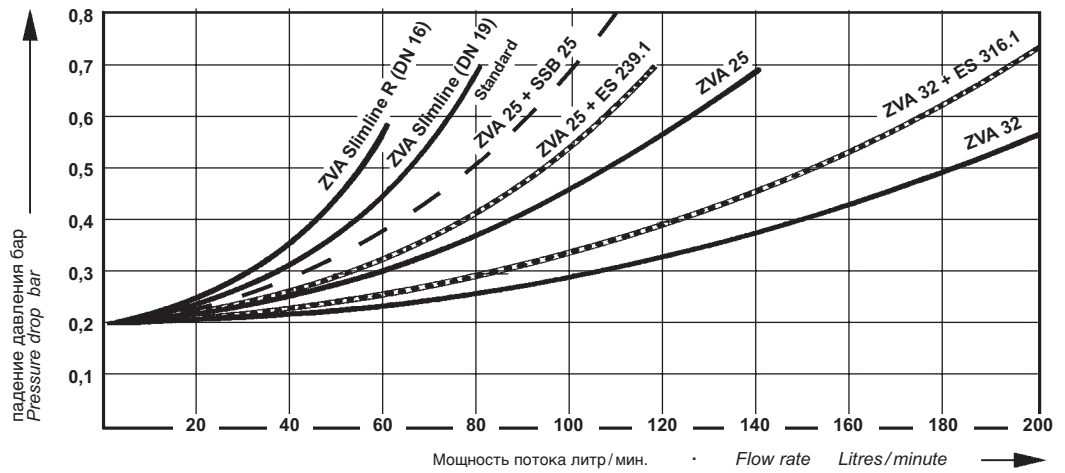
*) Для монтажа GKG и EKG к ZVA 25 необходимо отверстие 6 мм Ø в скобе (см. ZVF 25). Применять алюминиевую скобу.
*) A hole of 6 mm dia. is necessary to fasten the GKG and EKG on ZVA 25 (see page 537). Use aluminium guard.

График мощности

раздат. кранов-автоматов
ELAFLEX DN 16 до DN 32
(с дизелем)

Flow Chart

for ELAFLEX ZVA Automatic
Nozzles DN 16 to DN 32
(with diesel)



Запчасти ZVA 25

- корпус и металл. части **не** поставляются как запчасти.
- старые типы скоб **не** использовать для новых конструкций.
- модель EA 375 с 11/02 с шайбой EU 385 для долговечности поворотной муфты.
- Перед монтажом запр. носика и шлангового соединения резьбу алюминиевого корпуса смазать смазкой.
- Другие инструменты для монтажа см. в прайслисте для запчастей ELAFLEX.

EK 145...

EK 104

EO 271

EK 147

EF 250

EA 151

EB 438

EB 235

EO 379

ER 381 (ER 381 U) с надсечкой with U-groove

EO 447

EB 384

EU 226

EC 231

EB 285

EF 286.2

EF 184

EA 389

EB 280

EB 280

EB 280

EG 281.1

EG 281.2

EG 281.3

EG 281.4

EG 281.4W

EG 281.6

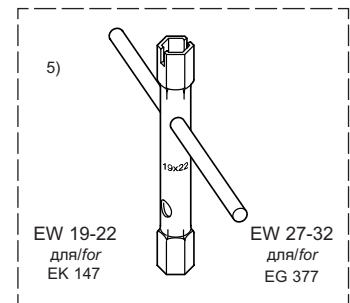
EG 281.6B

EG 281.8

EG 281.8D M rm

Поставляемый спектр значков типов продуктов см. на стр. 512a
Available ZVA produkt badges see page 512a

черная · зеленая · красная · синяя · желтая
цвет Вашей фирмы
Black · Green · Red · Blue · Yellow
Your Company Colour

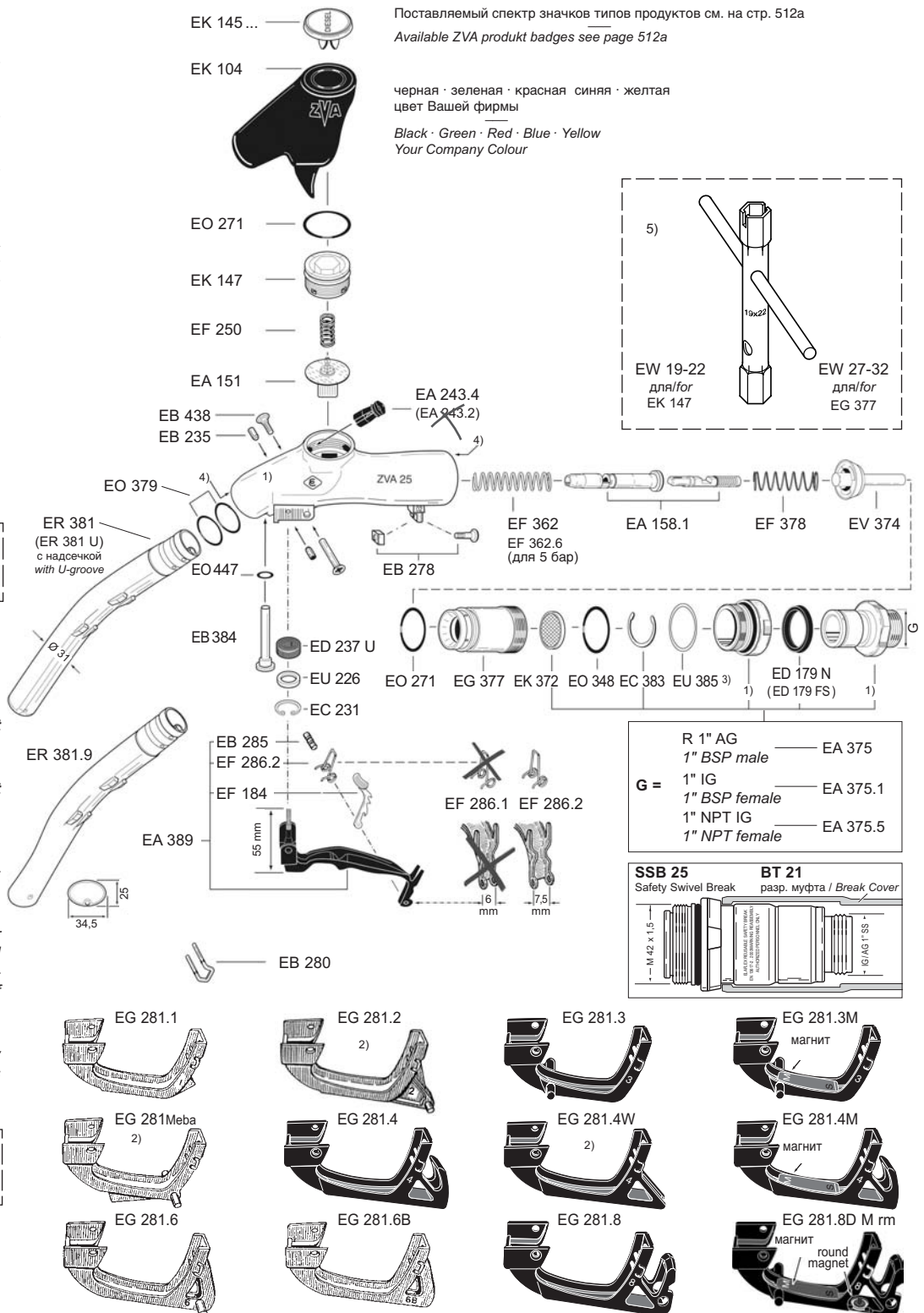


Хим. стойкость и применение см. в списке хим. стойкости на стр. 518.

Spare Parts ZVA 25

- Nozzle and swivel body are **not** supplied as spare part.
- These old guard styles should **not** be used for new constructions.
- Modified EA 375 since 11/02, with washer EU 385 for increased longevity of swivel.
- Assembly information: For insertion of the spout and screwing in of the hose inlet please grease the thread of aluminium body.
- Other necessary assembly tools see ELAFLEX spare parts price list.

Chemical resistance and operating limits see chemical resistance chart page 518.



R 1" AG	EA 375
1" BSP male	
G = 1" IG	EA 375.1
1" BSP female	
1" NPT IG	EA 375.5
1" NPT female	

